

VOORGEVEL - noordwest-

ZIJGEVEL -noordoost-

ZIJGEVEL -zuidwest-

ACHTERGEVEL -zuidoost-

EEN UITWENDEGE SCHEDINGSCONSTRUCTIE HEFT GEMIDDELD DE BEREIK ZIJN DAN 61 M. DIT GELDT NIET VOOR EEN ERKELEENDE OPENING EN EEN OPENING DIE DE UITWENDEGE IS VAN VOORZIENING VOOR LICHTVOERDING. DE AFVOER VAN ROOK OF DE ONT-EN BELUCHTING VAN EEN VOORZIENING VOOR DE AFVOER VAN AFVALTRESIDUE EN FEGELIEM, MET ERSTE LID IS VAN OVERBLOEFTHE TOEPASSING OP EEN UITWENDEGE SCHEDINGSCONSTRUCTIE DIE DE SCHEDING VOERT MET EEN GEBRUIKSFUNCTIE WAAROP HET ERSTE LID NIET VAN TOEPASSING IS.

ALLE CONSTRUCTIE-ONDERDELEN HEBBEN EEN ROOKPROEFDICTIE MET EEN VOLGENDE NEN 3000-BEVALICING ROOKDICHTHEID VAN TEN HOOGSTE 10 M².

EEN CONSTRUCTIE-ONDERDEEL VOLDOET AAN DE IN TABEL 2.6.6 AANGEGEVEN BEVALICINGEN 6 IN AAN ROOKKLASSE 01, BEIDE BEPALD VOLGENDE NEN-EN 13501-1.

EEN UITWENDEGE SCHEDINGSCONSTRUCTIE VAN EEN VERPLAATSEDE HEFT EEN VOLGENDE NEN 3077 BEVALICING KANALISERENDE SCHEDINGSWERK MET EEN MINIMUM VAN 20 DB.

EEN INFILTRATIE VERORZAAKT IN EEN OF EEN AANDELENDE PERIODE GEDURENDE DE TOEPASSING EEN VOLGENDE NEN 3077 BEVALICING KANALISERENDE SCHEDINGSWERK MET EEN HOOGSTE 20 DB.

WANDAFWERKING TOILET TEGELWERK TOT MINIMUM 1200MM² VLOER WANDAFWERKING KANALISERENDE TEGELWERK TOT MINIMUM 2100⁺ VLOER

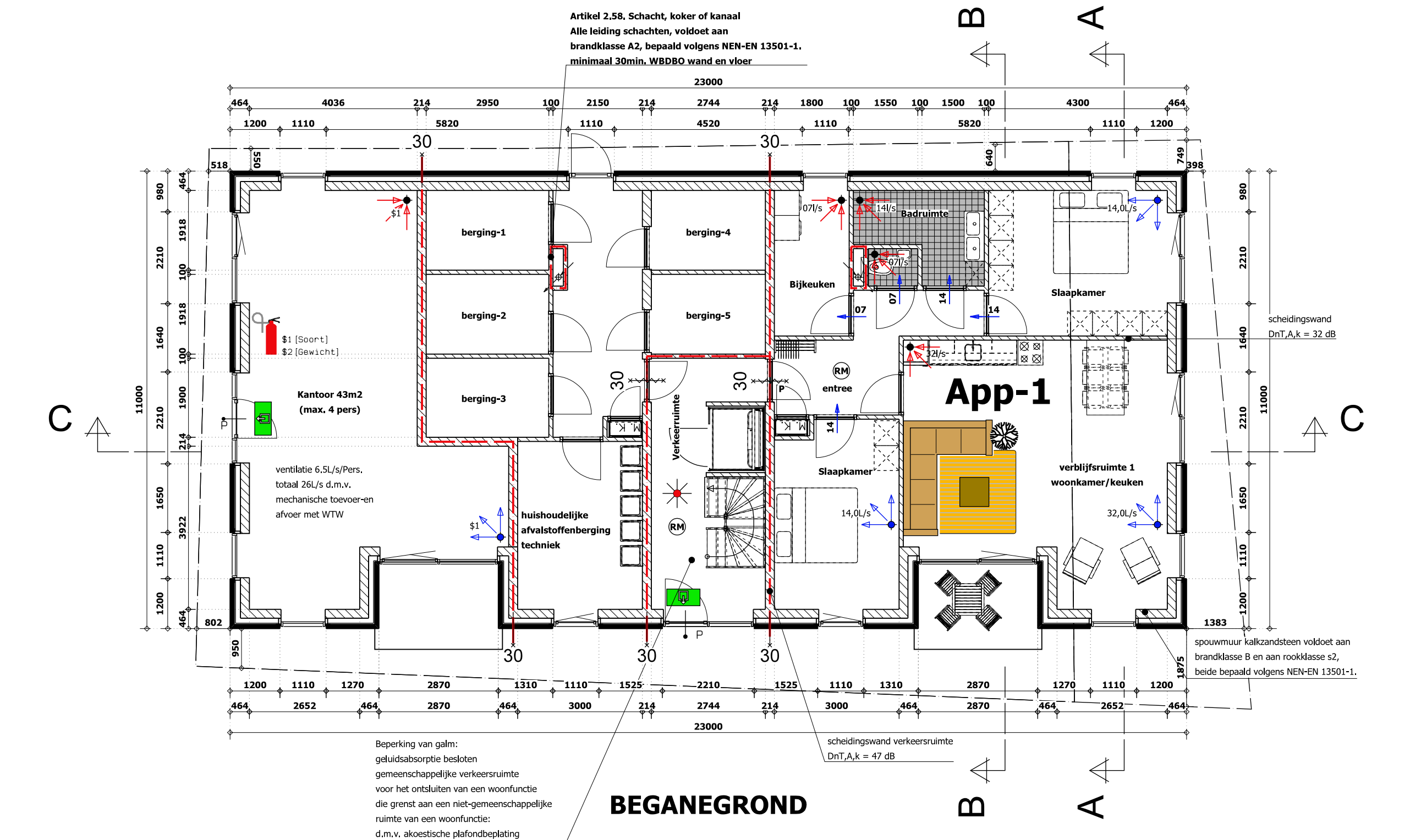
ALLE BINNENROOK ROELEN DOORGAAT NEN 3200

AFMETINGEN VAN DE TRAP:
MIN. BREEDTE 800MM
MIN. VRIJE HOOGTE TRAP 2100MM
MIN. KANTHOED 210MM
MAX. HOOGTE OPSTROMING
R.K. NEN 10004- VL.
TRAP IN VRIJE HOOGTE UITVOERING VOLGENDE ART. 2.3 VAN HET ROOKWEGWETT VOLGENDE NEN 2112, 2.1 VAN TRAF-
BRANDROOKWEGWETT EN OVERLOOP VOORZIENING VAN EEN NIEUW-ROOKWEGWETT BRAND/ROOKWEGWETT VOLGENDE NEN 2555

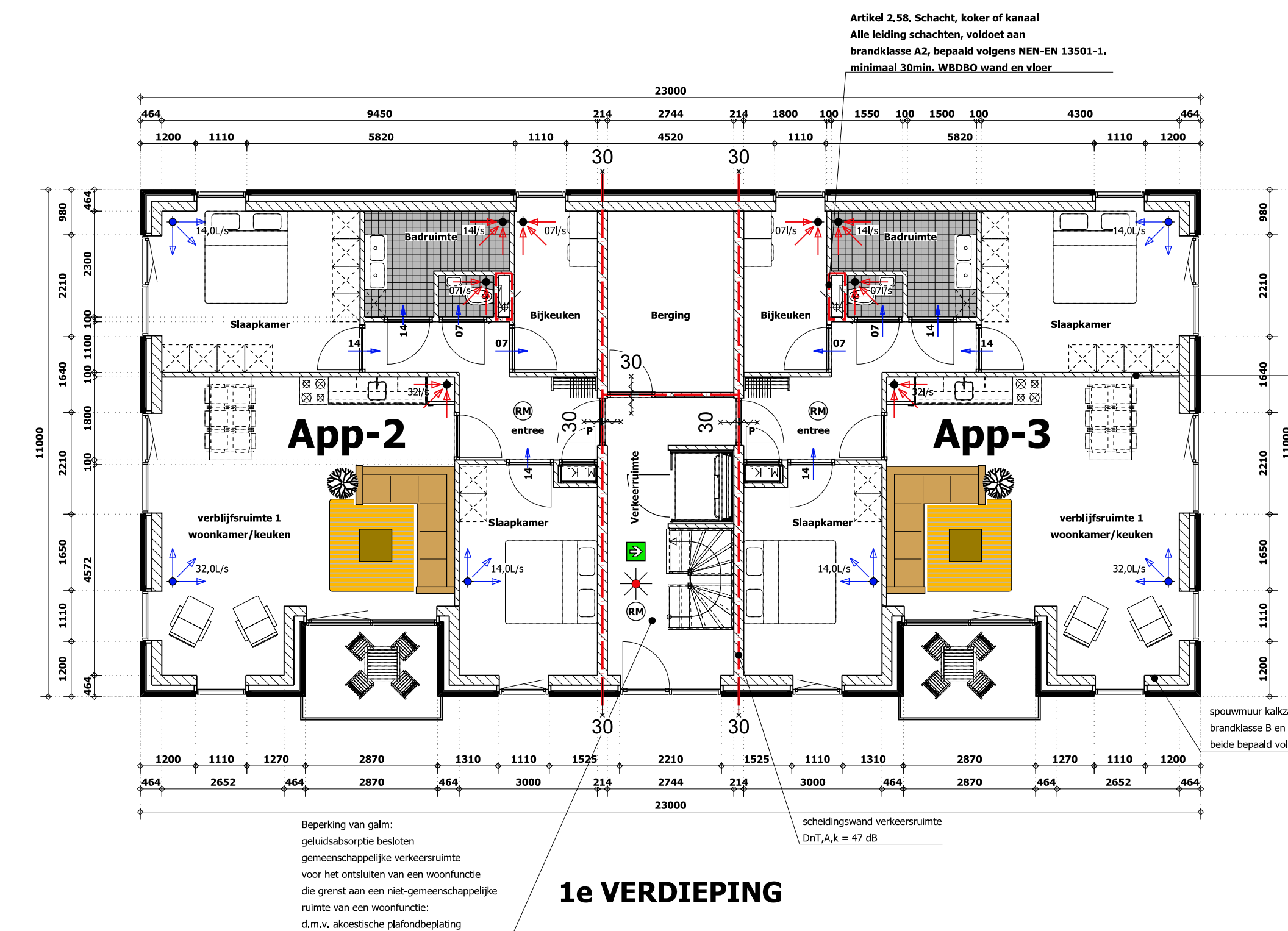
Ventilatie toeweer:
Kruken 32.00%/l
Stoepkruiser 14.00%/l
Stoepkruiser 14.00%/l
Totaal: 60.00%/l

Ventilatie afvoer:
Kruken 32.00%/l
waarmate 07.00%/l
Buitenterrand 14.00%/l
Totaal: 53.00%/l

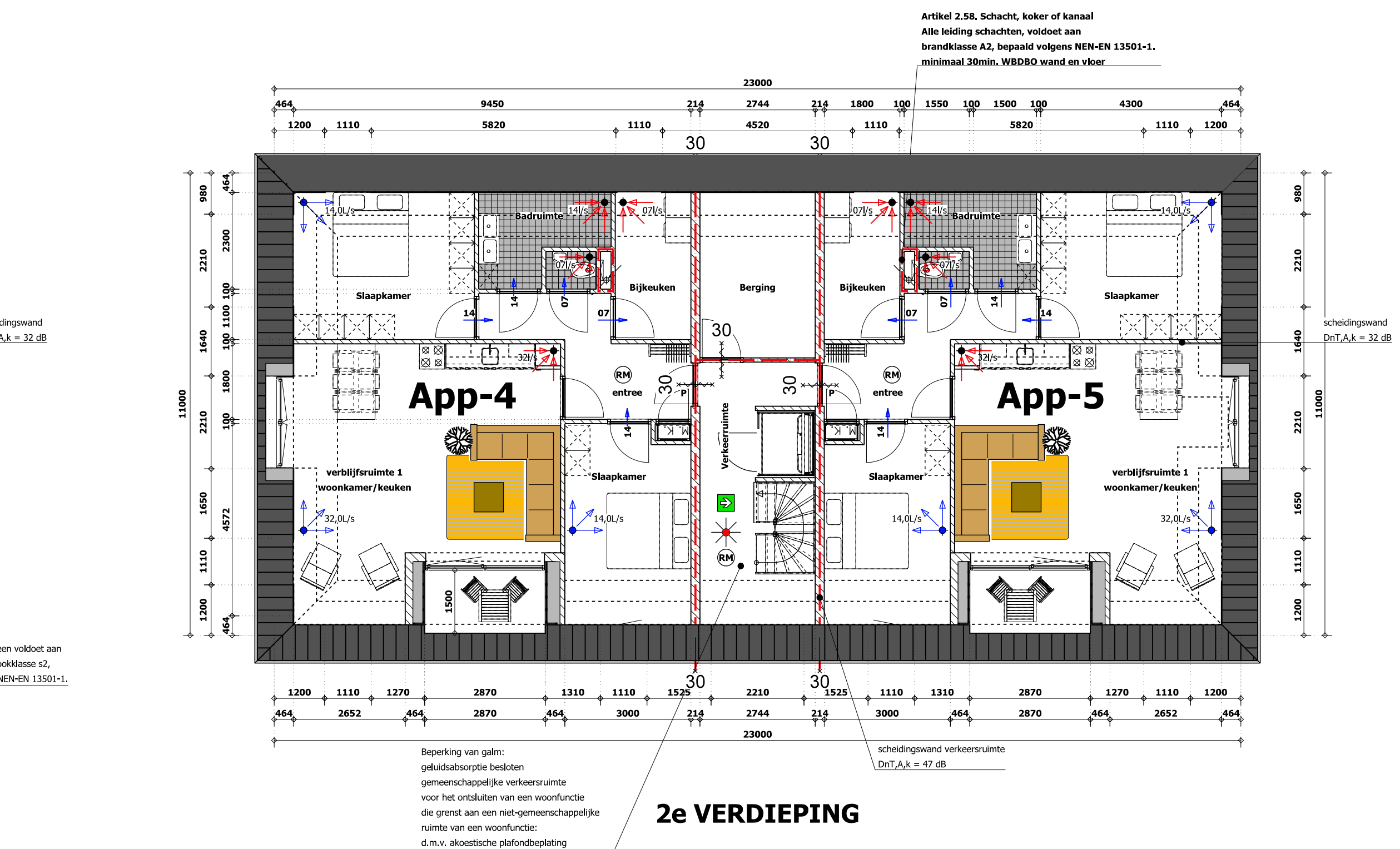
ventilatie afvoer d.m.v. vloer uitlaat onder de vloerconstructie



BEGANDEGROND



1e VERDIEPING



2e VERDIEPING



Nibra F10 zwart mat glazuur



Wienerberger Rustiel WS WF



Algemeen:
Alle begrepen die te vinden zijn NEN 2555. Bij mogelijkheid het doornal meten in woningen alle ruiten, waarbij de ontzetting van de ruit begint bij 850mm of lager tot het oppervlak, op voorwaarde van veiligheidsbegrenzing, getuigd of getuigd glas. Daar waar doornal van 2 zijden mogelijk is moet tweezijdig veiligheidsbegrenzing worden toegepast.
Alle ruiten en deuren (dicht, trage of sluitwerk) dienen gevormd te worden onder het geïsoleerde raam. De vóórwa: verantwoord van de geïsoleerde, kanten, ramen en deuren moeten minimaal voldoen aan klasse 2 (C2) van NEN 5010, het hang- en sluitwerk moet specifiek zijn volgens NEN 3104 (SG-staaf), alle buitenbegrenzing, voorzet van H.V. = begrepen.
Voorzet op maat maximaal 20mm L x V. Piel en bestrijding.
Minimale draagvermogen van de begrepen: 3200mm (R400013)
Binnen begrepen bij begrepen onderdak of op. FENESTRABLOK, En open sluitingen h.v., G. 1000mm trapruimte, en ruiten met isolatie afsluitingen.
Bij uitbreiden het sluitwerk gelid met zelfsluitende blok. Uitzet op.
De inrichting van de voorziening voor de toever van verva. lant en de afvoer van binnenruimte volgens NEN 1087. Luchttoever van verva. lant onderdak (L x B, 20mm (140x22). Ruimte onder de binnenruimte.
Deuren van klasse 3 (R4002) vrijvallen van onderdak.
Voorzetten gangen/begrepen 340x100mm. Piel met vervoerput d.m.v. rooktoer.
Trappen afmetingen zijn artikel 2.3 brandwett
Voor deuren binnenruimte volgens NEN 3853.
Spouwenruimtes koppen m.b.v. 4 spouwenruimtes per m² o.a.v. volgens opp. fabrikant/leverancier

De inrichting van de voorziening voor de toever van verva. lant en de afvoer van binnenruimte volgens NEN 1087. Luchttoever van verva. lant onderdak (L x B, 20mm (140x22). Ruimte onder de binnenruimte.
Deuren van klasse 3 (R4002) vrijvallen van onderdak.
Voorzetten gangen/begrepen 340x100mm. Piel met vervoerput d.m.v. rooktoer.

Trappen afmetingen zijn artikel 2.3 brandwett
Voor deuren binnenruimte volgens NEN 3853.

Spouwenruimtes koppen m.b.v. 4 spouwenruimtes per m² o.a.v. volgens opp. fabrikant/leverancier

De inrichting van de voorziening voor de toever van verva. lant en de afvoer van binnenruimte volgens NEN 1087. Luchttoever van verva. lant onderdak (L x B, 20mm (140x22). Ruimte onder de binnenruimte.
Deuren van klasse 3 (R4002) vrijvallen van onderdak.
Voorzetten gangen/begrepen 340x100mm. Piel met vervoerput d.m.v. rooktoer.

Brandveiligheid:
Wachtoeren:
De wachtoeren op de begrepen groot maken gebruik van het trapruimte
maar kunnen ook de wachtoeren naar buiten sluiten.
Een wachtoeren is in een apart brandcompartiment. De extra beschermde vluchtroute ligt buiten de brandcompartiment. In de basis de wachtoeren 40 minuten brandcompartimenten ontzetting. (L x B) 11
Tussen een brandcompartiment en de extra beschermde vluchtroute volgens (L x B) 11 2) inclusie op de basis van 40 minuten met 30 minuten in mogelijk te basis van 1.2.
De trapruimte zijn extra beschermde vluchtroute (VRO).
De hoopdraden tussen een punt in een gebouwenruimte tot een ruimte aan uitgang van het brandcompartiment naar de gebouwenruimte zijn < 30 m.
Aanpakken zijn de vluchtroute met vluchtroute (V) van binnenruimte te openen onder gebouwenruimte met een deurtje of andere kleine voorwerpen (Overstroom) (trapruimte)

Compartimentering:
Een woning is een beschermd subcompartiment (SBM).
WBRO 30 min. tussen woelagen en trapruimte.
WBRO 30 min. tussen de woelagen onderdak (vloeren en muren).
WBRO 30 min. tussen begrepen en woelagen / trapruimte.
Luchtschichten / doornal zijn toeren een schieding tussen de (sub)compartimenten, deze overvullen in WBRO gelijk een onderdak compartiment.
Binnendeuren in de woelagen.
De woelagen/gangruimtes worden uitgevuld als zelfsluitende deuren met een wachtoeren van 30 min.

Stuukbouwconstructie:
De dikte van de vluchtroute bij brand bedraagt minimaal 30 min.
De dikte van de bouwconstructie bedraagt minimaal 30 min.
Een vloer, trap of hellingsruimte moet van een vluchtroute voort, brandje met een wachtoeren van 30 minuten in een subcompartiment.
wanneer die vluchtroute niet ligt. Het gelid niet de vloer van een buitenruimte van een woonruimte.

Brandveiligheid:
Wachtoeren:
De wachtoeren op de begrepen groot maken gebruik van het trapruimte
maar kunnen ook de wachtoeren naar buiten sluiten.
Een wachtoeren is in een apart brandcompartiment. De extra beschermde vluchtroute ligt buiten de brandcompartiment. In de basis de wachtoeren 40 minuten brandcompartimenten ontzetting. (L x B) 11
Tussen een brandcompartiment en de extra beschermde vluchtroute volgens (L x B) 11 2) inclusie op de basis van 40 minuten met 30 minuten in mogelijk te basis van 1.2.
De trapruimte zijn extra beschermde vluchtroute (VRO).
De hoopdraden tussen een punt in een gebouwenruimte tot een ruimte aan uitgang van het brandcompartiment naar de gebouwenruimte zijn < 30 m.
Aanpakken zijn de vluchtroute met vluchtroute (V) van binnenruimte te openen onder gebouwenruimte met een deurtje of andere kleine voorwerpen (Overstroom) (trapruimte)



Wachtoeren:
De wachtoeren op de begrepen groot maken gebruik van het trapruimte
maar kunnen ook de wachtoeren naar buiten sluiten.
Een wachtoeren is in een apart brandcompartiment. De extra beschermde vluchtroute ligt buiten de brandcompartiment. In de basis de wachtoeren 40 minuten brandcompartimenten ontzetting. (L x B) 11
Tussen een brandcompartiment en de extra beschermde vluchtroute volgens (L x B) 11 2) inclusie op de basis van 40 minuten met 30 minuten in mogelijk te basis van 1.2.
De trapruimte zijn extra beschermde vluchtroute (VRO).
De hoopdraden tussen een punt in een gebouwenruimte tot een ruimte aan uitgang van het brandcompartiment naar de gebouwenruimte zijn < 30 m.
Aanpakken zijn de vluchtroute met vluchtroute (V) van binnenruimte te openen onder gebouwenruimte met een deurtje of andere kleine voorwerpen (Overstroom) (trapruimte)

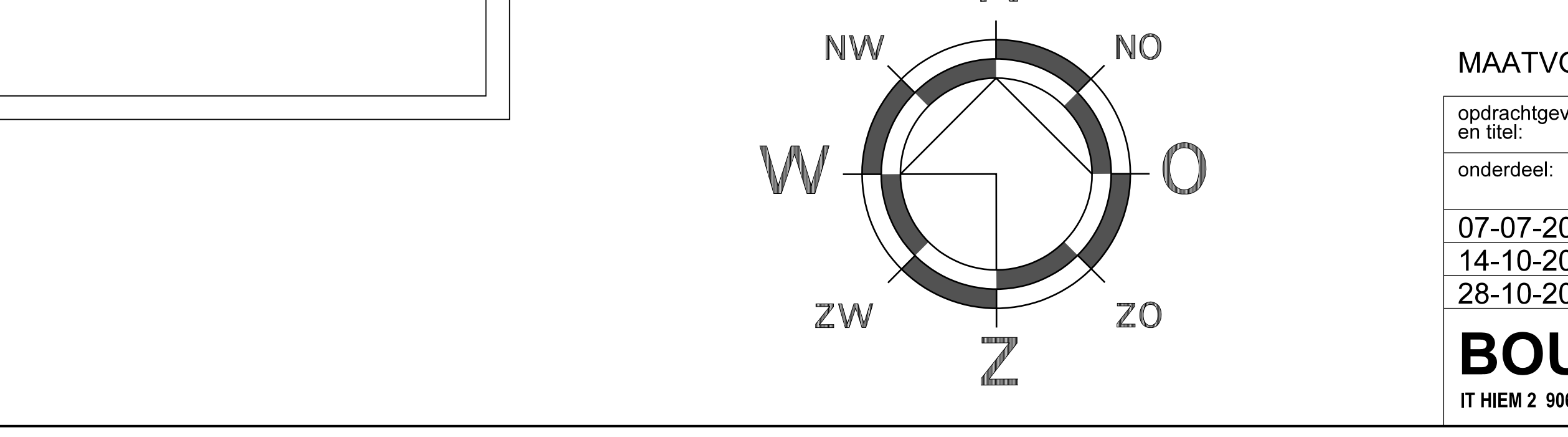
Compartimentering:
Een woning is een beschermd subcompartiment (SBM).
WBRO 30 min. tussen woelagen en trapruimte.
WBRO 30 min. tussen de woelagen onderdak (vloeren en muren).
WBRO 30 min. tussen begrepen en woelagen / trapruimte.
Luchtschichten / doornal zijn toeren een schieding tussen de (sub)compartimenten, deze overvullen in WBRO gelijk een onderdak compartiment.
Binnendeuren in de woelagen.
De woelagen/gangruimtes worden uitgevuld als zelfsluitende deuren met een wachtoeren van 30 min.

Stuukbouwconstructie:
De dikte van de vluchtroute bij brand bedraagt minimaal 30 min.
De dikte van de bouwconstructie bedraagt minimaal 30 min.
Een vloer, trap of hellingsruimte moet van een vluchtroute voort, brandje met een wachtoeren van 30 minuten in een subcompartiment.
wanneer die vluchtroute niet ligt. Het gelid niet de vloer van een buitenruimte van een woonruimte.

Brandveiligheid:
Wachtoeren:
De wachtoeren op de begrepen groot maken gebruik van het trapruimte
maar kunnen ook de wachtoeren naar buiten sluiten.
Een wachtoeren is in een apart brandcompartiment. De extra beschermde vluchtroute ligt buiten de brandcompartiment. In de basis de wachtoeren 40 minuten brandcompartimenten ontzetting. (L x B) 11
Tussen een brandcompartiment en de extra beschermde vluchtroute volgens (L x B) 11 2) inclusie op de basis van 40 minuten met 30 minuten in mogelijk te basis van 1.2.
De trapruimte zijn extra beschermde vluchtroute (VRO).
De hoopdraden tussen een punt in een gebouwenruimte tot een ruimte aan uitgang van het brandcompartiment naar de gebouwenruimte zijn < 30 m.
Aanpakken zijn de vluchtroute met vluchtroute (V) van binnenruimte te openen onder gebouwenruimte met een deurtje of andere kleine voorwerpen (Overstroom) (trapruimte)

Compartimentering:
Een woning is een beschermd subcompartiment (SBM).
WBRO 30 min. tussen woelagen en trapruimte.
WBRO 30 min. tussen de woelagen onderdak (vloeren en muren).
WBRO 30 min. tussen begrepen en woelagen / trapruimte.
Luchtschichten / doornal zijn toeren een schieding tussen de (sub)compartimenten, deze overvullen in WBRO gelijk een onderdak compartiment.
Binnendeuren in de woelagen.
De woelagen/gangruimtes worden uitgevuld als zelfsluitende deuren met een wachtoeren van 30 min.

Stuukbouwconstructie:
De dikte van de vluchtroute bij brand bedraagt minimaal 30 min.
De dikte van de bouwconstructie bedraagt minimaal 30 min.
Een vloer, trap of hellingsruimte moet van een vluchtroute voort, brandje met een wachtoeren van 30 minuten in een subcompartiment.
wanneer die vluchtroute niet ligt. Het gelid niet de vloer van een buitenruimte van een woonruimte.



MAATVOERING IN HET WERK CONTROLLEREN !!

opdrachtgever en titel: 5 App. en commerciële ruimte Haadstritte 26, 9269 TA Feanwâlden

onderdeel: Aanvraagtekening (gevels & plattegronden)

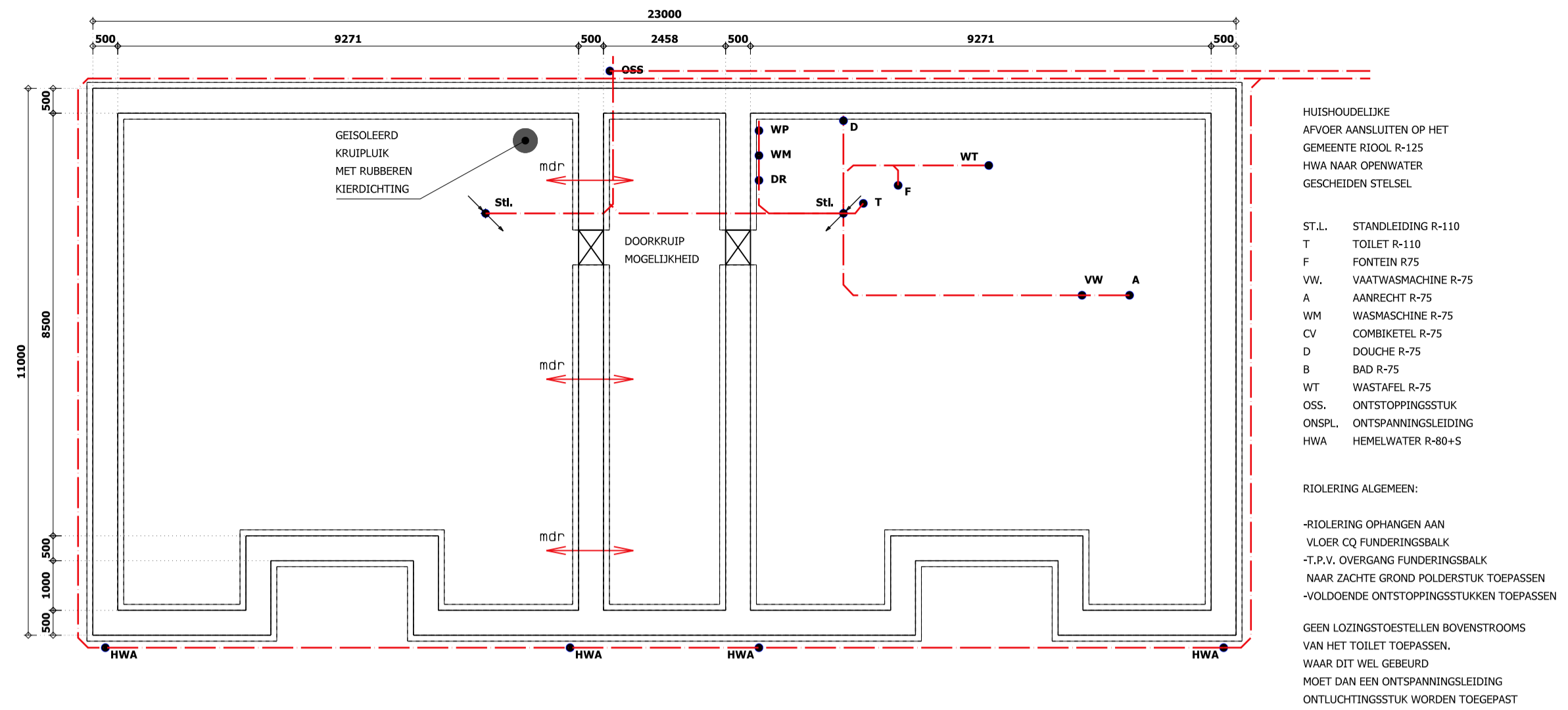
07-07-2022 formaat: A0 projectno: 2021-3125

14-10-2022 schaal: 1:100 bladno: 101

28-10-2022

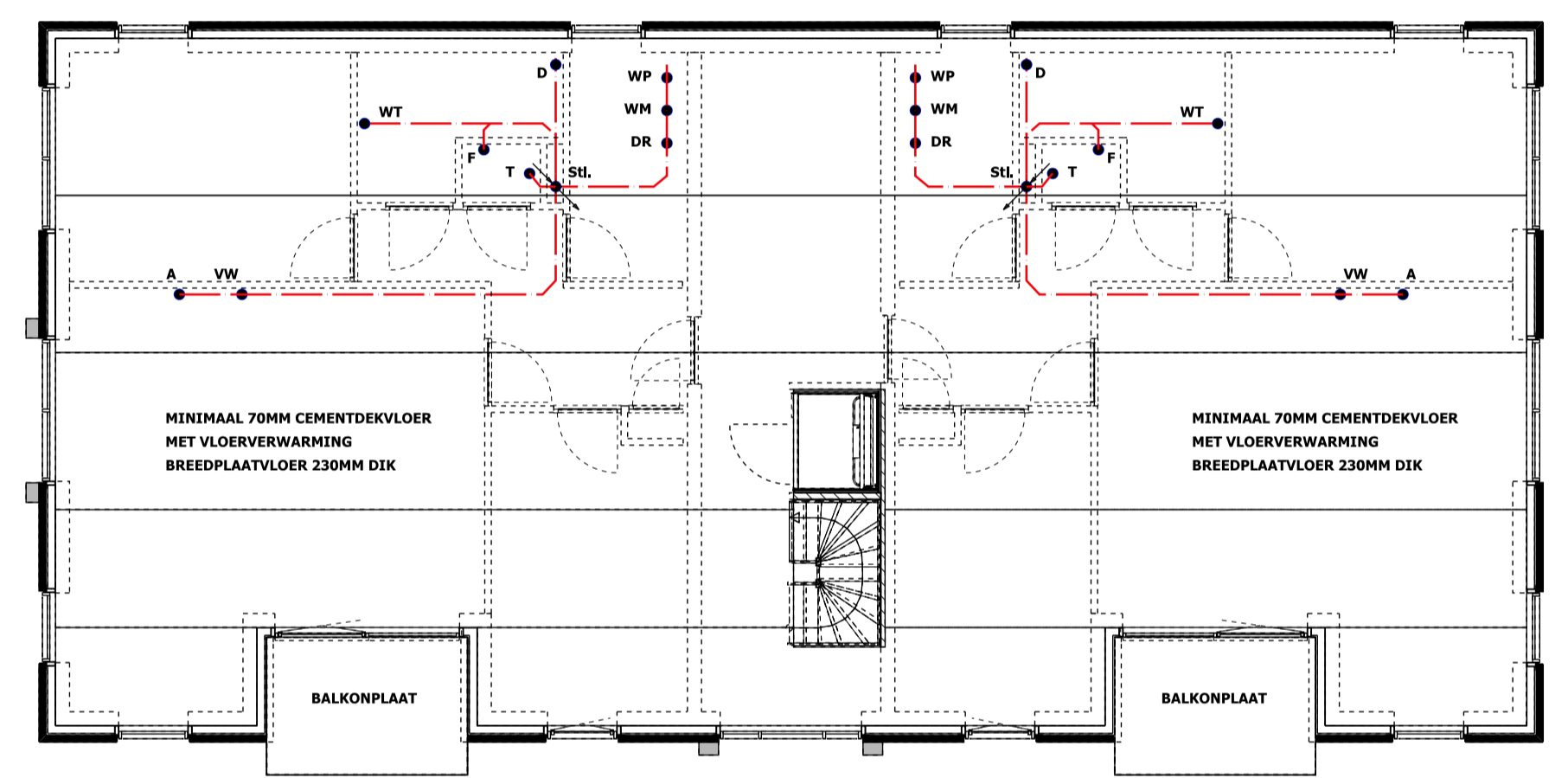
BOUWADVIES H. FEENSTRA

IT HIEM 2 9062 HT OENTSJERK TEL: 058-2563321 | 0653389079 mail: info@bouwadviesfeenstra.nl



FUNDERING EN RIOLERING

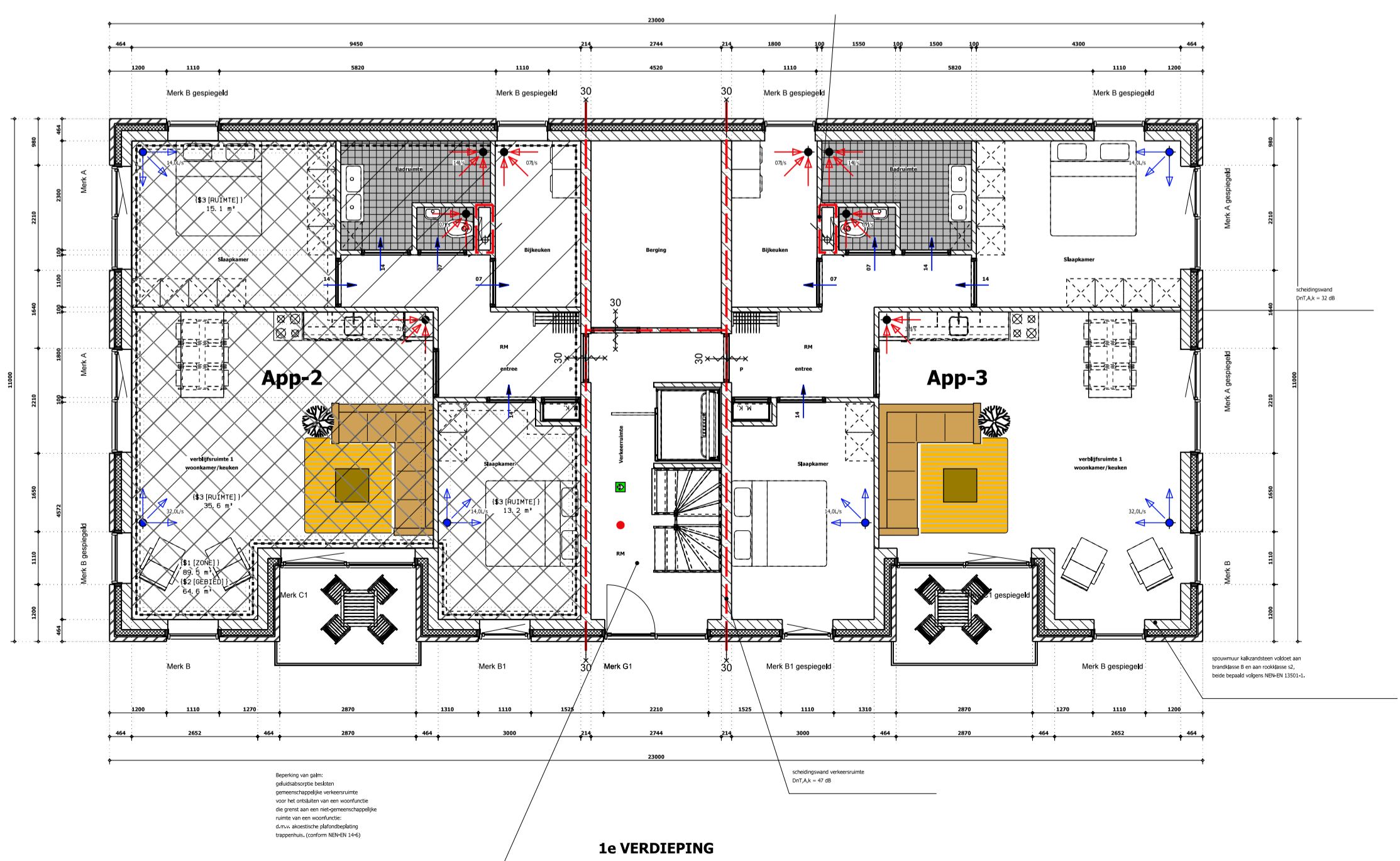
afmetingen, constructieonderdelen volgens nadere berekening/opgaaf constructeur en/of leverancier



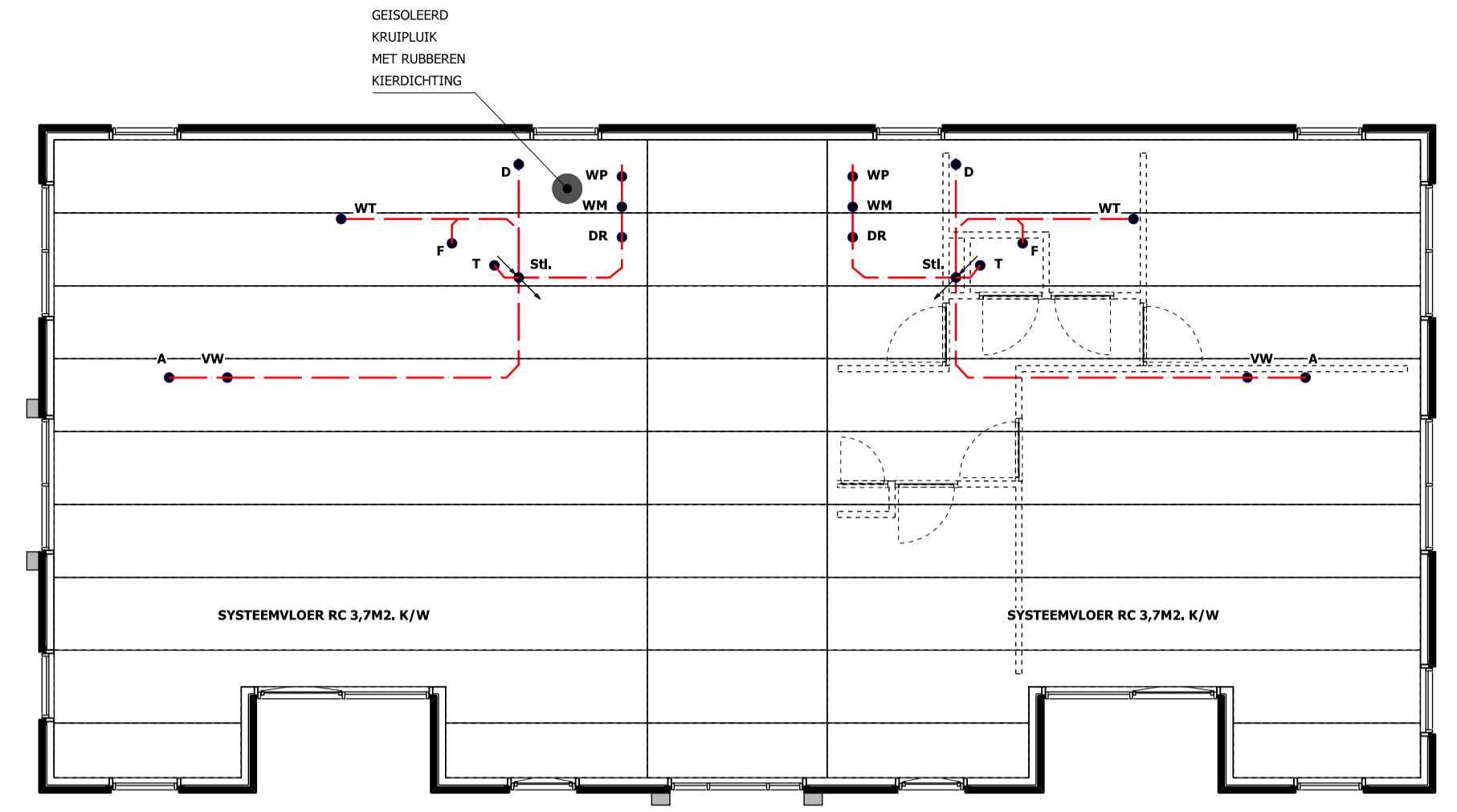
VERDIEPINGSVLOER 1 & 2 EN RIOLERING

afmetingen, constructieonderdelen volgens nadere berekening/opgaaf constructeur en/of leverancier

- VERDIEPING ALGEMEEN:
- vloeren opleggen op bouwviert
 - vloerplaten aan elkaar koppelen
 - voldoende verankering toepassen
 - af het kaphout geschaafd werken
- LATEEN IN BINNEN EN BUITENBLADEN ALSMEDE OVERIGE KONSTRUKTIEONDERDELEN VOLGENS NADERE BEREKENINGEN EN TEKENINGEN KONSTRUKTEUR.
- STAALKONSTRUKTIE WELKE MET BUITENLICHT INAANRAKING KOMEN GEHEEL THERMISCH VERZINKEN



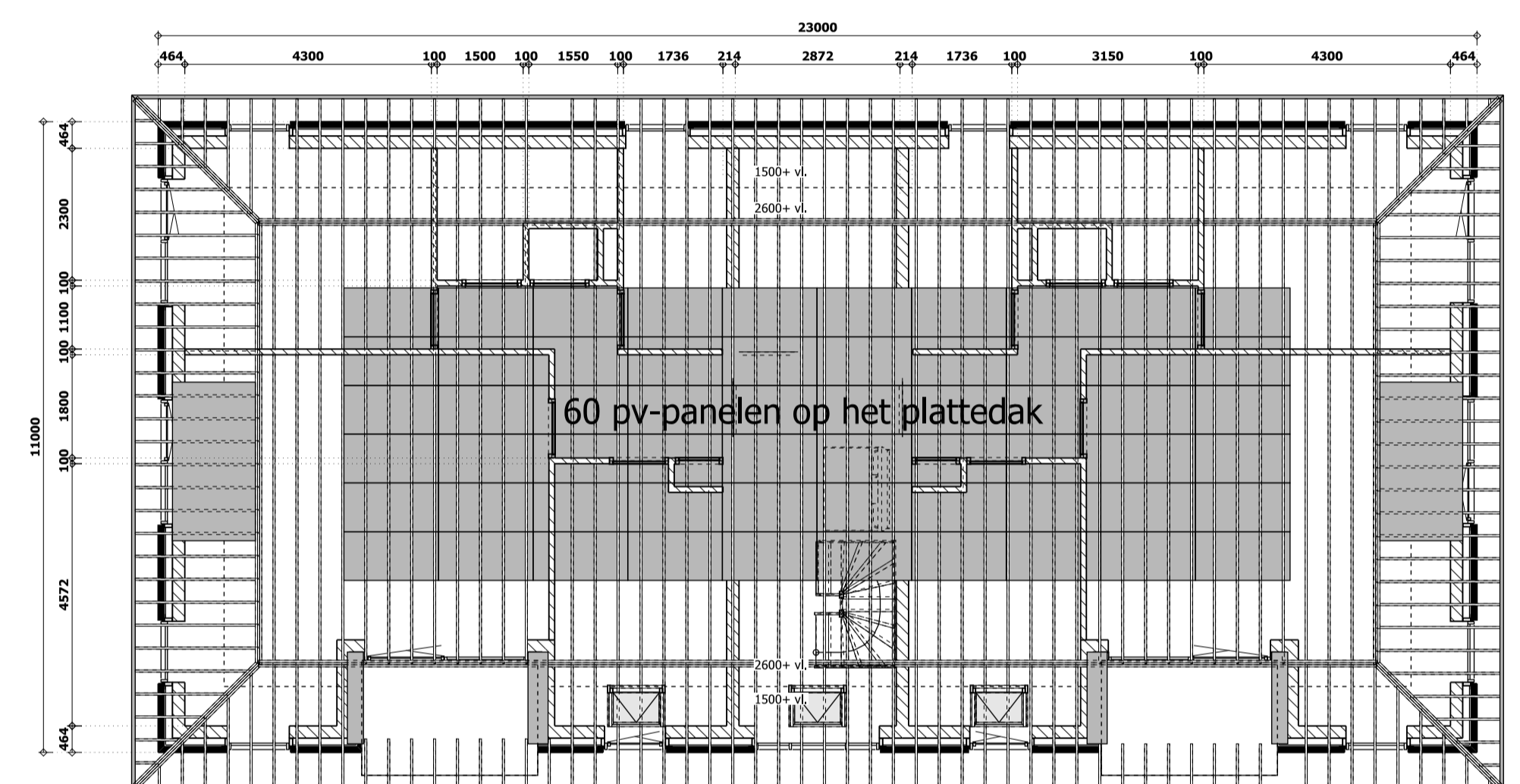
1e VERDIEPING



BEGANEGRONDVLOER EN RIOLERING

afmetingen, constructieonderdelen volgens nadere berekening/opgaaf constructeur en/of leverancier

- BEGANEGROND VLOER ALGEMEEN:
- vloer rondom opleggen op dpc-folie
 - spouw om de meter dichtzetten
 - voldoende ventilatieopeningen toepassen

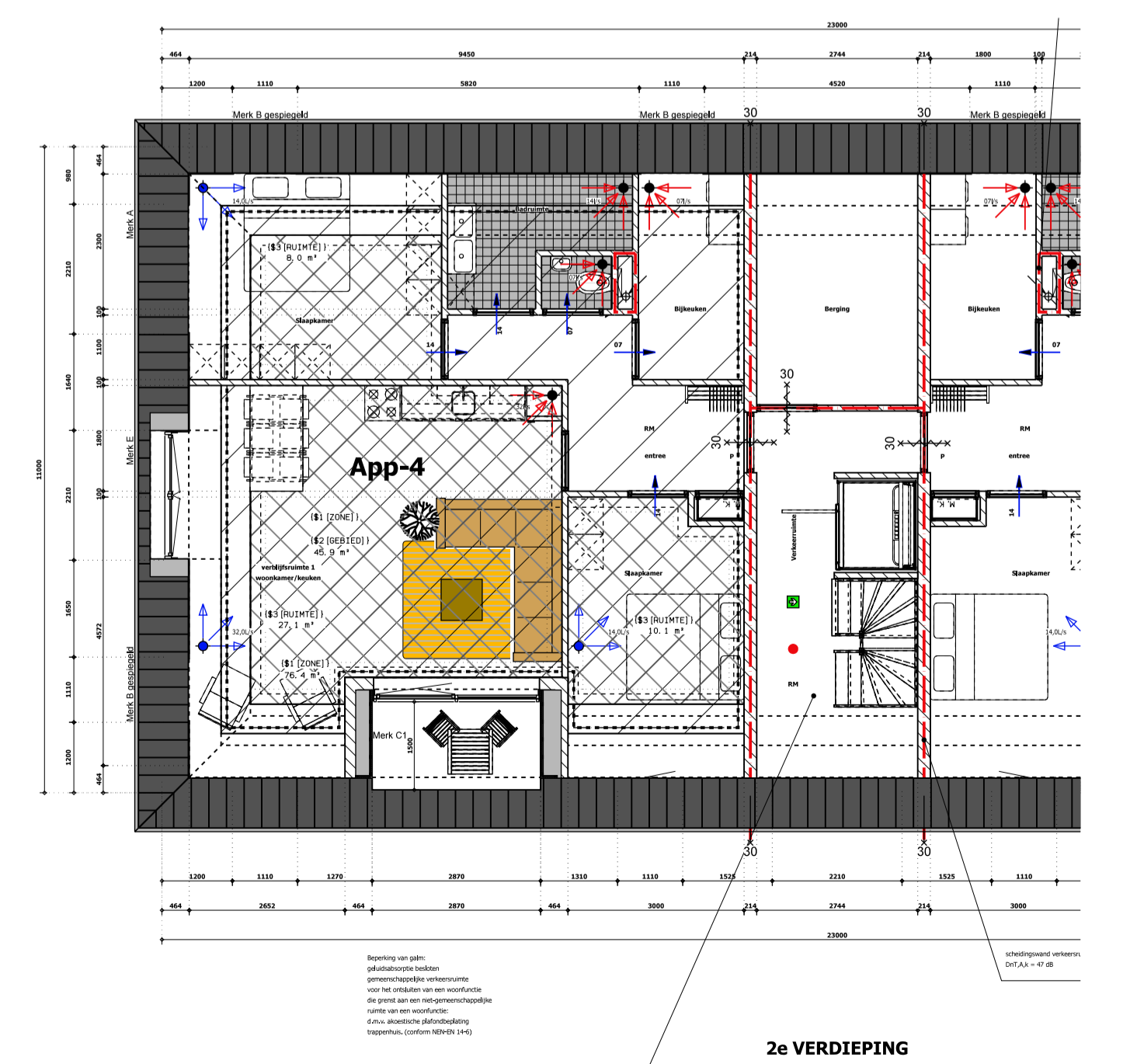


KAPPLAN / PLATTEDAK

afmetingen, constructieonderdelen volgens nadere berekening/opgaaf constructeur en/of leverancier

- KAPPLAN ALGEMEEN:
- af het kaphout geschaafd werken
 - voldoende verankering toepassen
 - systeemkap volgens fabrikant/leverancier

- OPBOUW DAKELEMENTEN (RC=6,3):
- 22X50MM PANLATTEN
 - 19X32MM TENGELS
 - WATERDICHTE DAMP-OPEN DIFFUSIE FOLIE
 - 13MM SPAANPLAAT W.V.3.13-E1 MELAMINE
 - 28MM MINERALEWOL ISOLATIE
 - 38X28MM SPOREN EN KOPPELREGELS HOH #600MM
 - DAMPREMEND P.E.FOLIE, 0,15 MM
 - 13MM SPAANPLAAT W.V.3.13-E1 MELAMINE VERLIMD NATUREL
- OPBOUW DAKELEMENTEN (RC=6,3):
- BITUMEN DAKBEDEKKING OP AFSCHOT ISOLATIE
 - 13MM SPAANPLAAT W.V.3.13-E1 MELAMINE
 - 28MM MINERALEWOL ISOLATIE
 - 38X28MM BALKLAAGSPOREN EN KOPPELREGELS HOH #600MM
 - DAMPREMEND P.E.FOLIE, 0,15 MM
 - 13MM SPAANPLAAT W.V.3.13-E1 MELAMINE VERLIMD NATUREL
 - REGELWERK MET GIPSPLAFOND

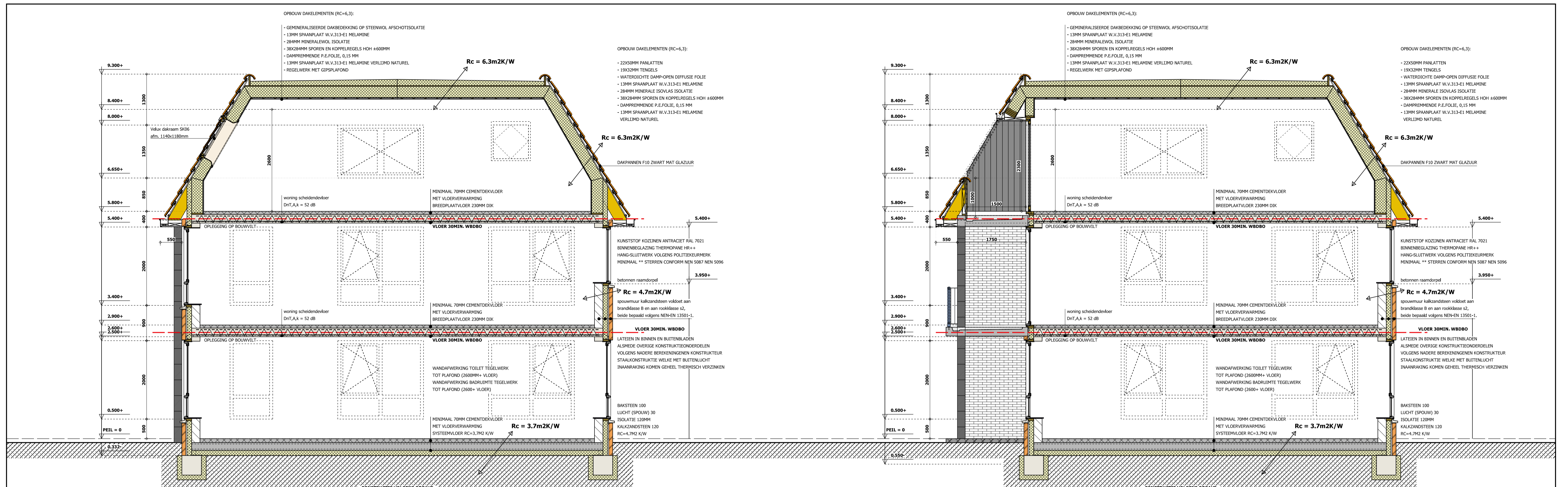


2e VERDIEPING

MAATVOERING IN HET WERK CONTROLLEREN !!

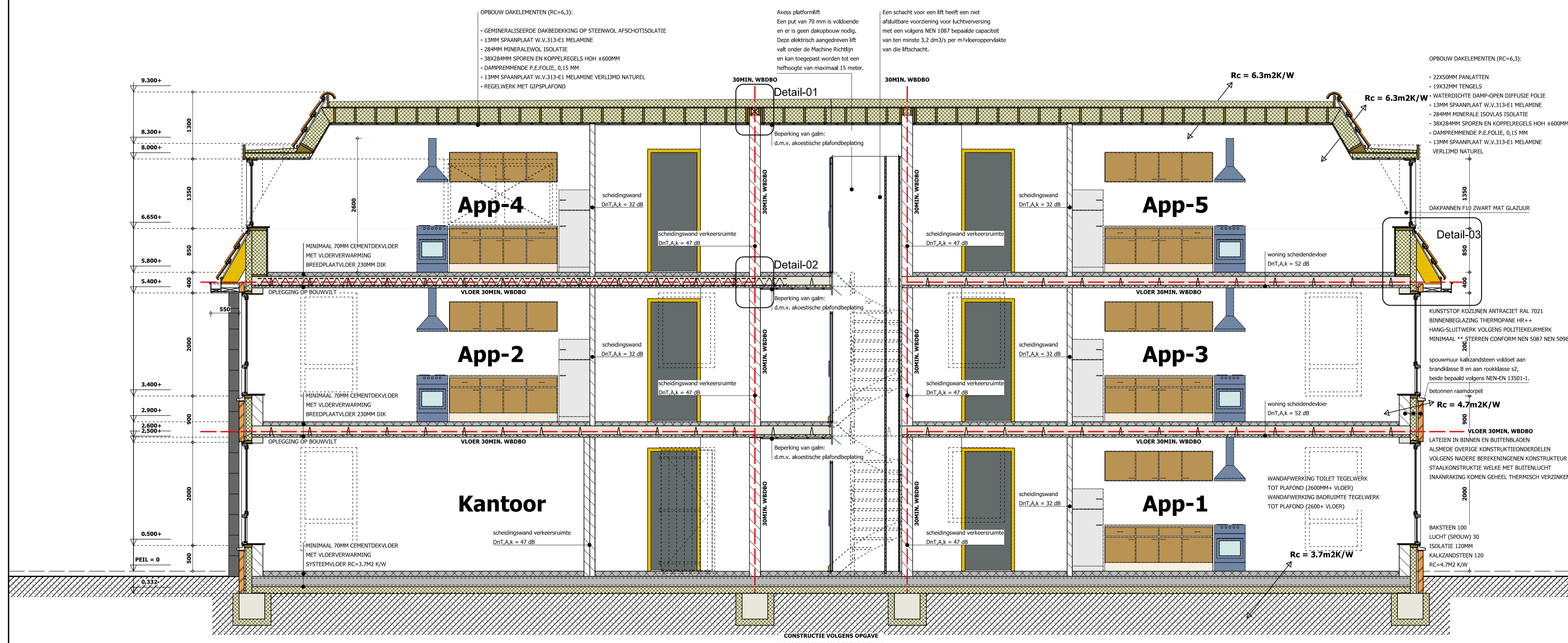
opdrachtgever en titel:	5 App. en commerciële ruimte Haadstrjitte 26, 9269 TA Feanwâlden		
onderdeel:	Aanvraagtekening (constructie en gebieden)		
07-07-2022	formaat: A1	projektno: 2021-3125	
14-10-2022	1:100	bladno: 102	
28-10-2022			

BOUWADVIES H. FEENSTRA
 IT HIEM 2 9062 HT OENTSJERK TEL:058-2563521 / 0653389079 mail: info@bouwadviesfeenstra.nl



Doorsnede A-A

Doorsnede B-B



Doorsnede C-C

MAATVOERING IN HET WERK CONTROLEREN !!

opdrachtgever en titel:	5 App. en commerciële ruimte Haadstrijtte 26, 9269 TA Feanwâlden		
onderdeel:	Aanvraagtekening (Doorsneden)		
07-07-2022	formaat: A1	projektno: 2021-3125	
14-10-2022	schaal: 1:50	bladno: 103	
28-10-2022			

BOUWADVIES H. FEENSTRA
 IT HIEM 2 9062 HT OENTSJERK TEL:058-2563521 / 0653389079 mail: info@bouwadviesfeenstra.nl

OPBOUW DAKELEMENTEN (RC=6,3):

- GEMINERALISEERDE DAKBEDEKING OP STEENWOL AFSCHOTISOLATIE
- 13MM SPAANPLAAT W.V.313-E1 MELAMINE
- 284MM MINERALEWOL ISOLATIE
- 38X284MM SPOREN EN KOPPELREGELS HOH ±600MM
- DAMPREMMEDE P.E.FOLIE, 0,15 MM
- 13MM SPAANPLAAT W.V.313-E1 MELAMINE VERLIJMD NATUREL
- REGELWERK MET GIPSPLAFOND

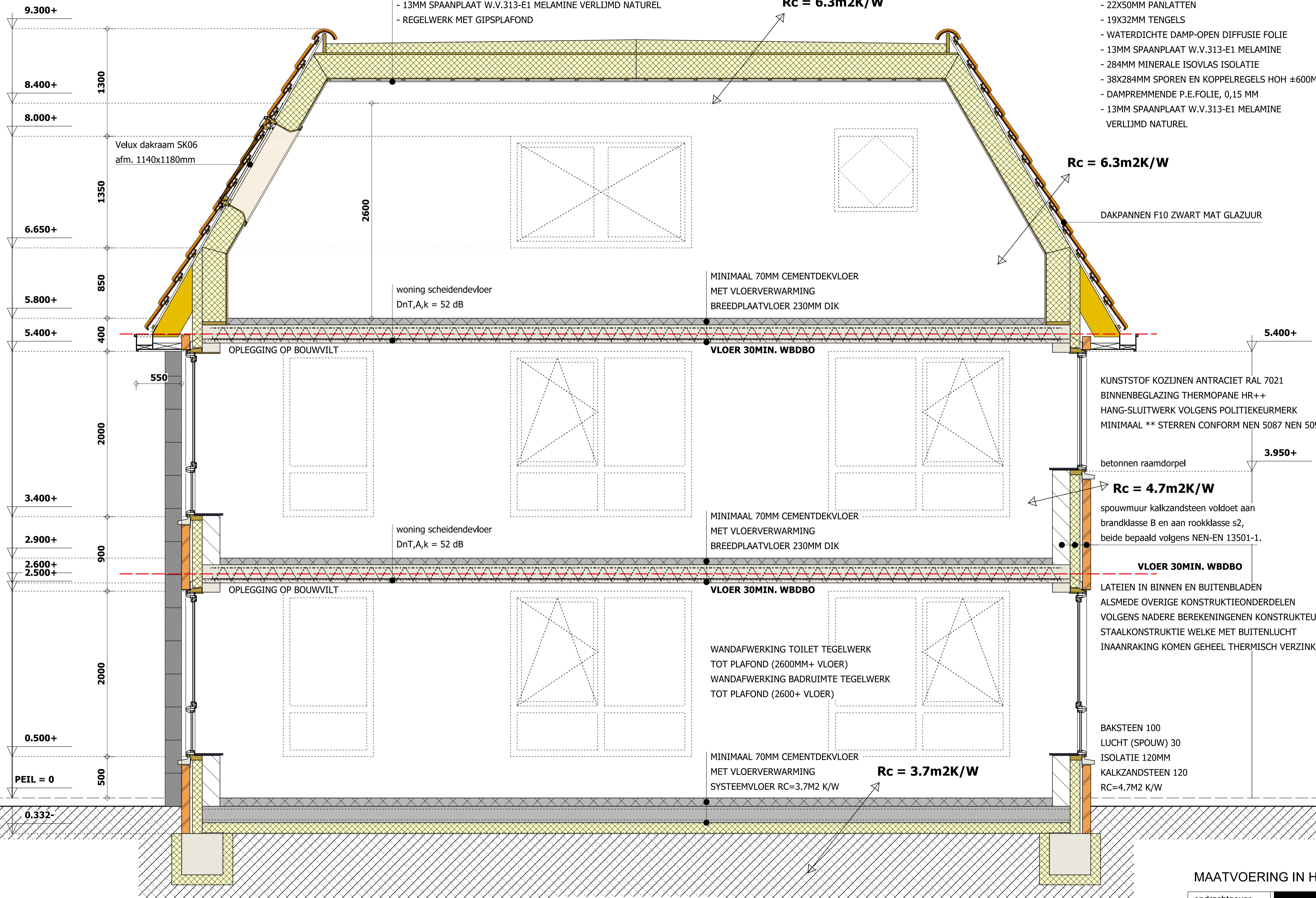
Rc = 6.3m2K/W

OPBOUW DAKELEMENTEN (RC=6,3):

- 22X50MM PANLATTEN
- 19X32MM TENGELS
- WATERDICHTE DAMP-OPEN DIFFUSIE FOLIE
- 13MM SPAANPLAAT W.V.313-E1 MELAMINE
- 284MM MINERALE ISOVLAS ISOLATIE
- 38X284MM SPOREN EN KOPPELREGELS HOH ±600MM
- DAMPREMMEDE P.E.FOLIE, 0,15 MM
- 13MM SPAANPLAAT W.V.313-E1 MELAMINE VERLIJMD NATUREL

Rc = 6.3m2K/W

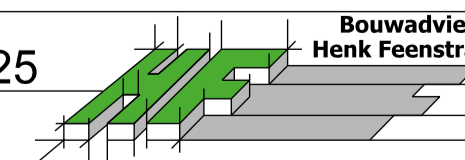
DAKPANNEN F10 ZWART MAT GLAZUUR



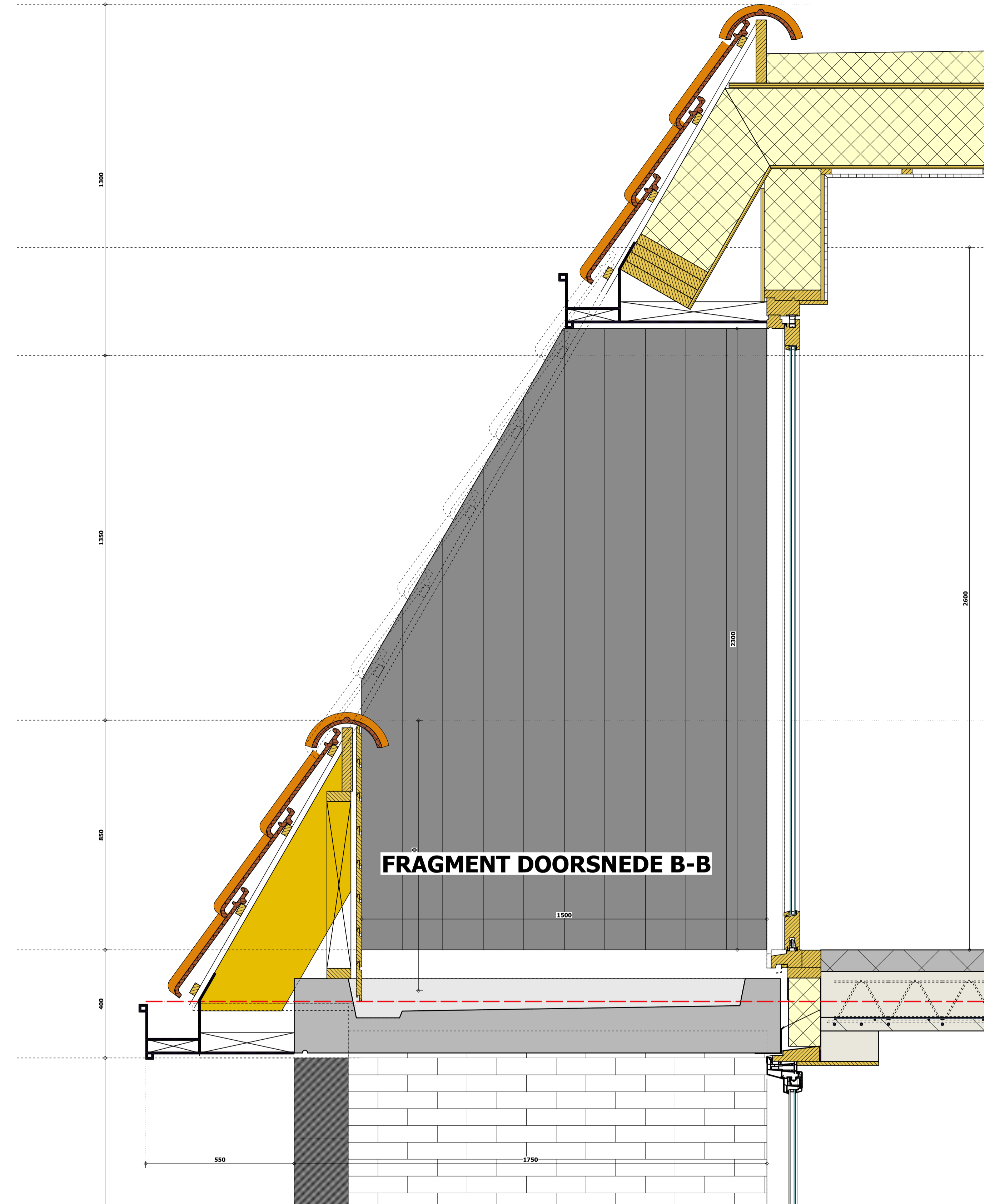
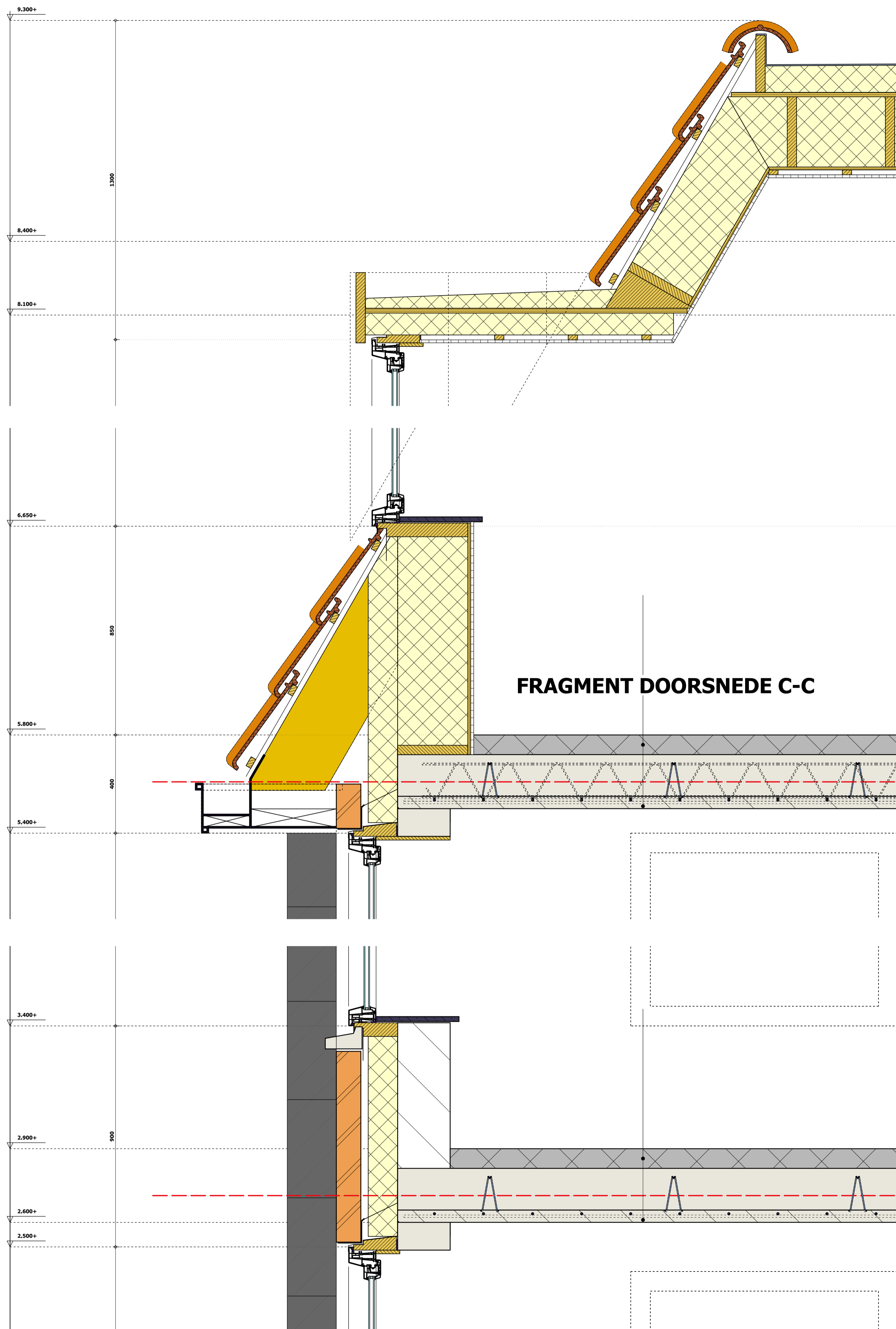
CONSTRUCTIE VOLGENS OPGAVE
CONSTRUCTEUR EN / OF FABRIKANT

Doorsnede A-A

MAATVOERING IN HET WERK KONTROLEREN !!

opdrachtgever en titel:	5 App. en commerciële ruimte Haadstrijte 26, 9269 TA Feanwâlden		
onderdeel:	Aanvraagtekening (Doorsnede A-A)		
07-07-2022	formaat: A1	projektno: 2021-3125	
14-10-2022	schaal: 1:25	bladno: 104	
28-10-2022			

BOUWADVIES H. FEENSTRA
IT HIEM 2 9062 HT OENTSJERK TEL: 058-2563521 / 0653389079 mail: info@bouwadviesfeenstra.nl

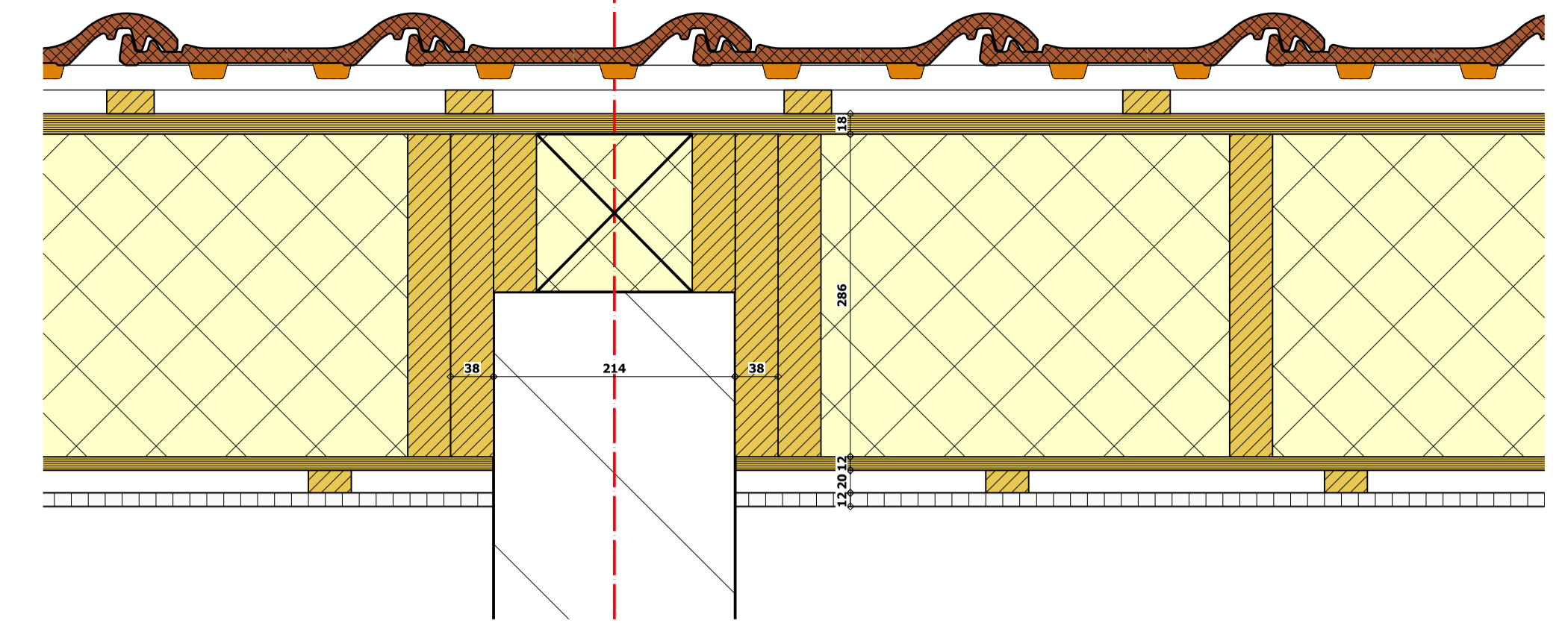


MAATVOERING IN HET WERK CONTROLLEREN !!

opdrachtgever en titel:	5 App. en commerciële ruimte Haadstrjitte 26, 9269 TA Feanwâlden		
onderdeel:	Aanvraagtekening (fragment doorsnede)		
07-07-2022	formaat: A1	projektno: 2021-3125	
14-10-2022	schaal: 1:10	bladno: 106	
28-10-2022			

BOUWADVIES H. FEENSTRA
 IT HIEM 2 9062 HT OENTSJERK TEL: 058-2563521 / 0653389079 mail: info@bouwadviesfeenstra.nl

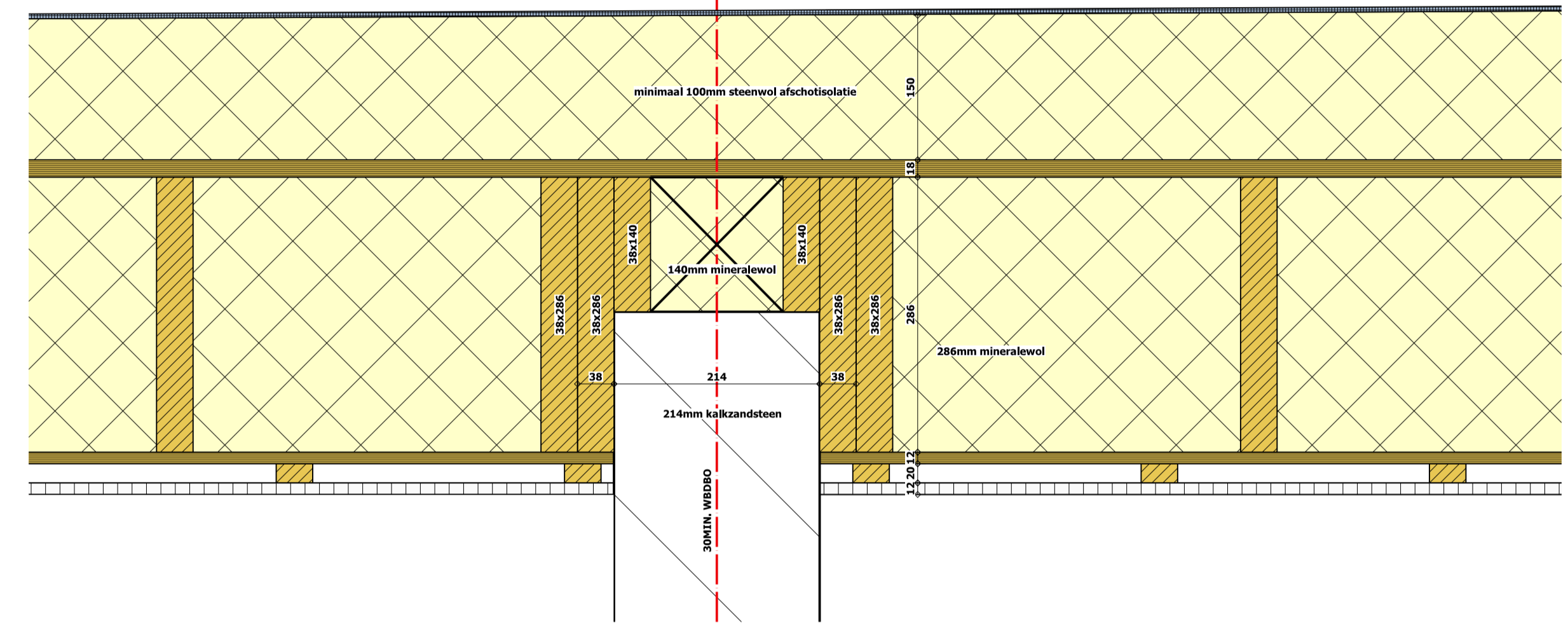
Detail-01a



OPBOUW DAKELEMENTEN (RC=6,3):

- GEMINERALISEERDE DAKBEDEKING OP STEENWOL AFSCHOTISOLATIE
- 18MM SPAANPLAAT W.V.313-E1 MELAMINE
- 286MM MINERALEWOL ISOLATIE
- 38X286MM SPOREN EN KOPPELREGELS HOH ±600MM
- DAMPREMENDE P.E.FOLIE 0,15 MM
- 12MM SPAANPLAAT W.V.313-E1 MELAMINE VERLIMD NATUREL
- REGELWERK MET ACOESTISCHE PLAFONDBEPLATING (GIPSPLAFOND)

Detail-01



minimaal 100mm steenwol afschotisolatie

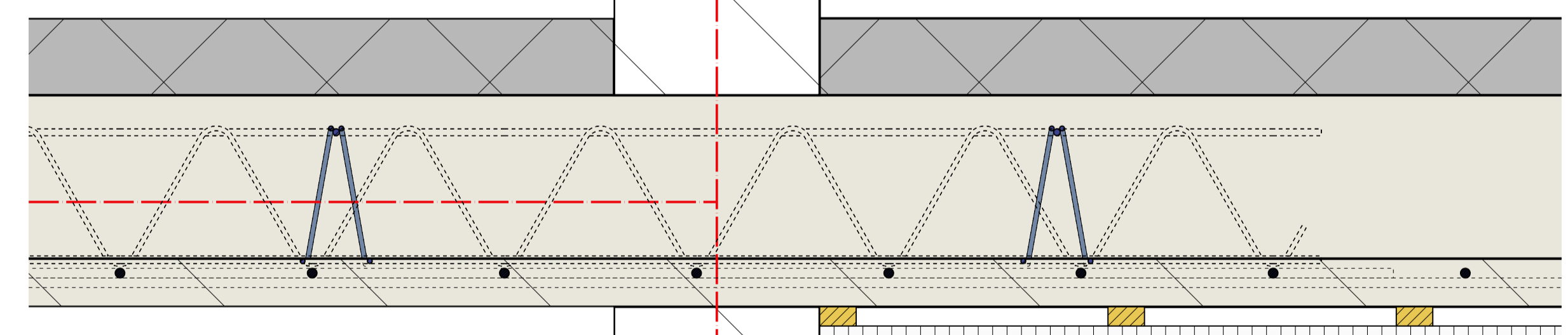
140mm mineraalwol

214mm kalkzandsteen

30MIN. WBDO

286mm mineraalwol

Detail-02



Beperking van galm:
d.m.v. akoestische plafondbepaling

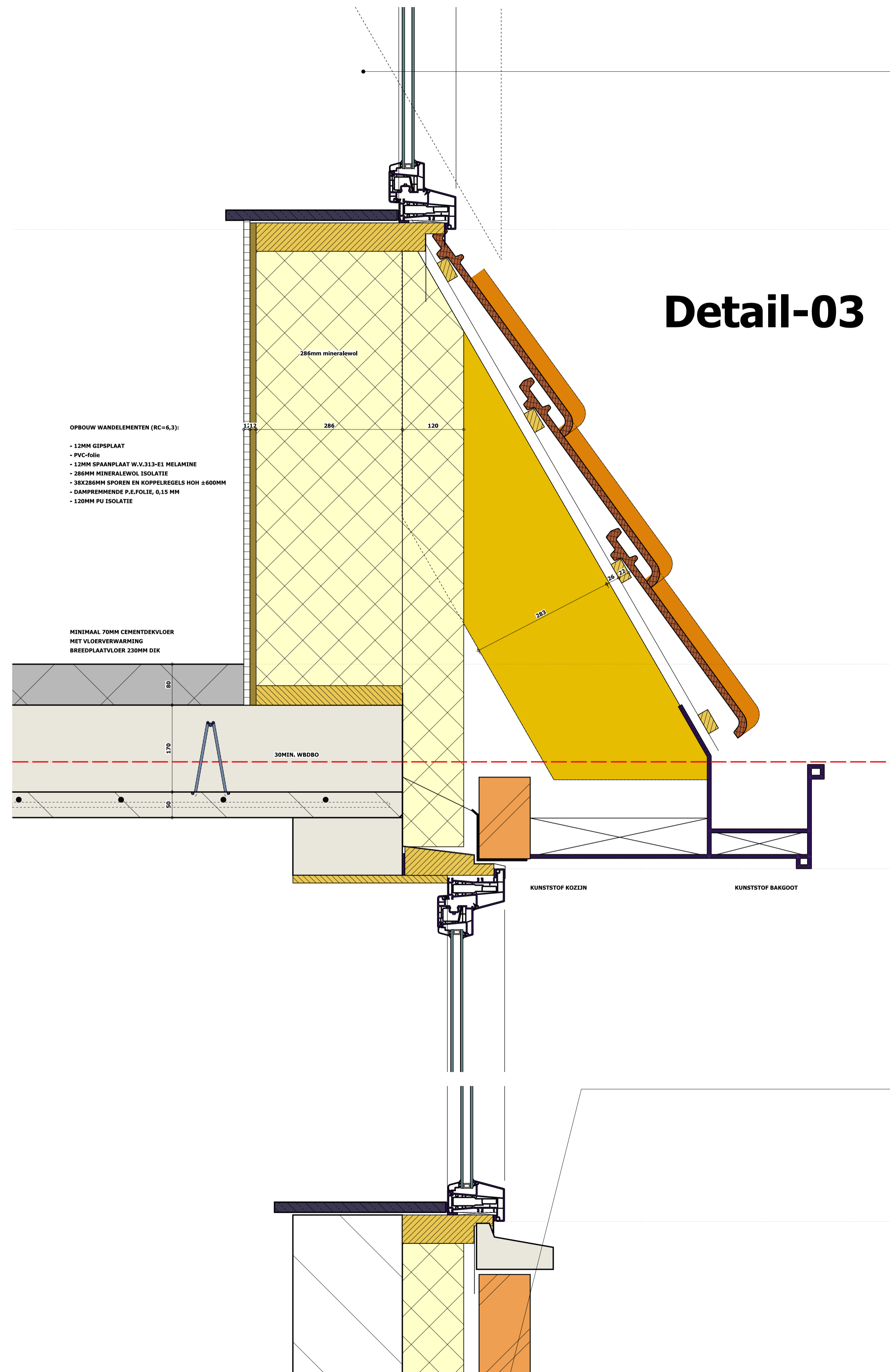
scheidingswand verkeersruimte
DnT,A,k = 47 dB

MAATVOERING IN HET WERK KONTROLEREN !!

opdrachtgever en titel:	5 App. en commerciële ruimte Haadstrjitte 26, 9269 TA Feanwâlden	
onderdeel:	Aanvraagtekening (principedetails)	
07-07-2022	formaat: A1	projektno: 2021-3125
14-10-2022	schaal: 1:5	bladno: 107
28-10-2022		

BOUWADVIES H. FEENSTRA
IT HIEM 2 9062 HT OENTSJERK TEL:058-2563521 / 0653389079 mail: info@bouwadviesfeenstra.nl

Detail-03



- OPBOUW WANDELEMENTEN (RC=6,3):
- 12MM GIPSPLAAT
 - PVC-folie
 - 12MM SPAANPLAAT W.V.313-E1 MELAMINE
 - 286MM MINERALEWOL ISOLATIE
 - 38X286MM SPOREN EN KOPPELREGELS HOH ±600MM
 - DAMPREMENDE P.E.FOLIE 0,15 MM
 - 120MM PU ISOLATIE

MINIMAAL 70MM CEMENTDEKVELDER MET VLOERVERWARMING BREDPLAATVLOER 230MM DIK

KUNSTSTOF KOZIJN

KUNSTSTOF BAKGOOT

VWD01F 0446

VWD01F 04625G0000

Haadstrjitte

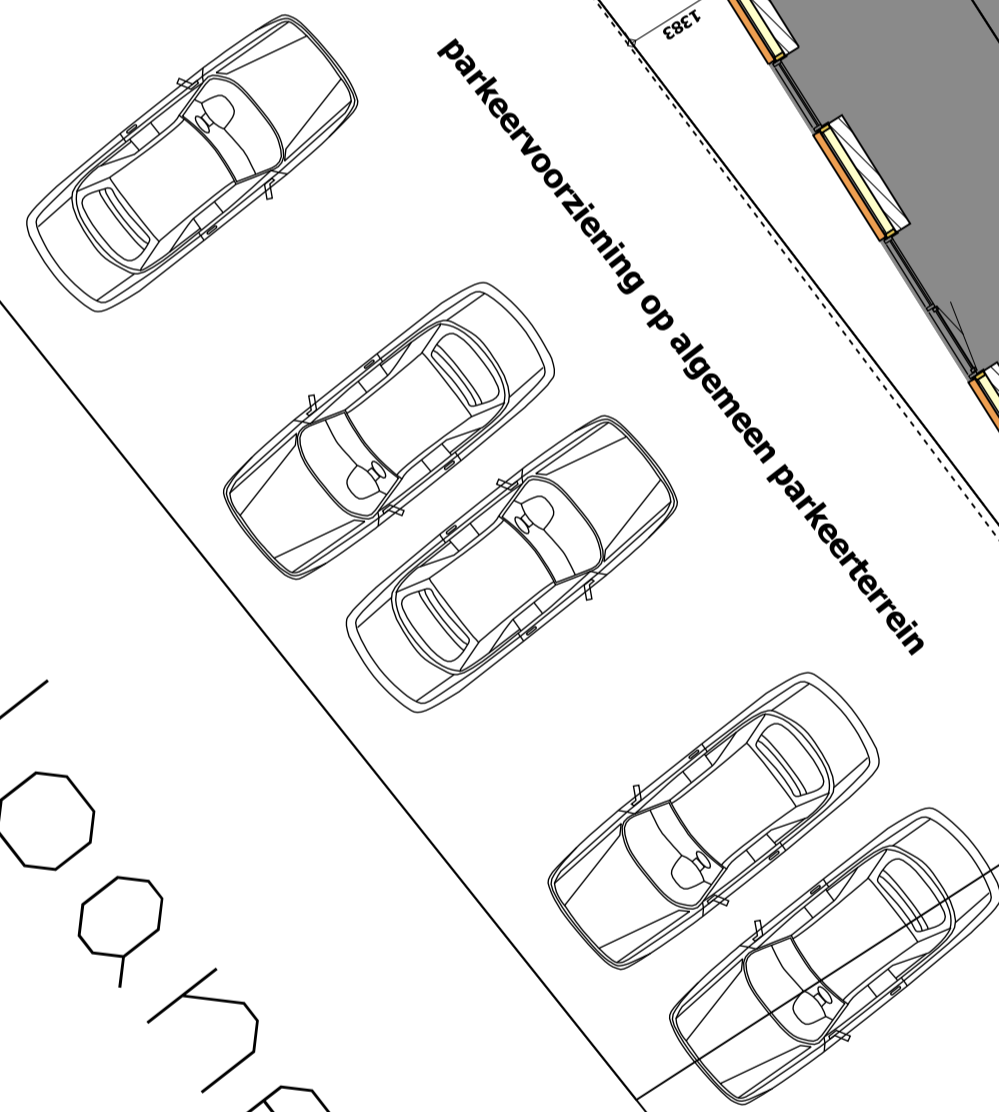
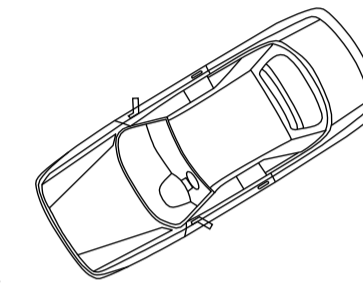
VWD01F 04623G0000

VWD01F 04624G0000

Feintensloane

parkeervoorziening op algemeen parkeerterrein

parkeervoorziening op algemeen parkeerterrein



22783

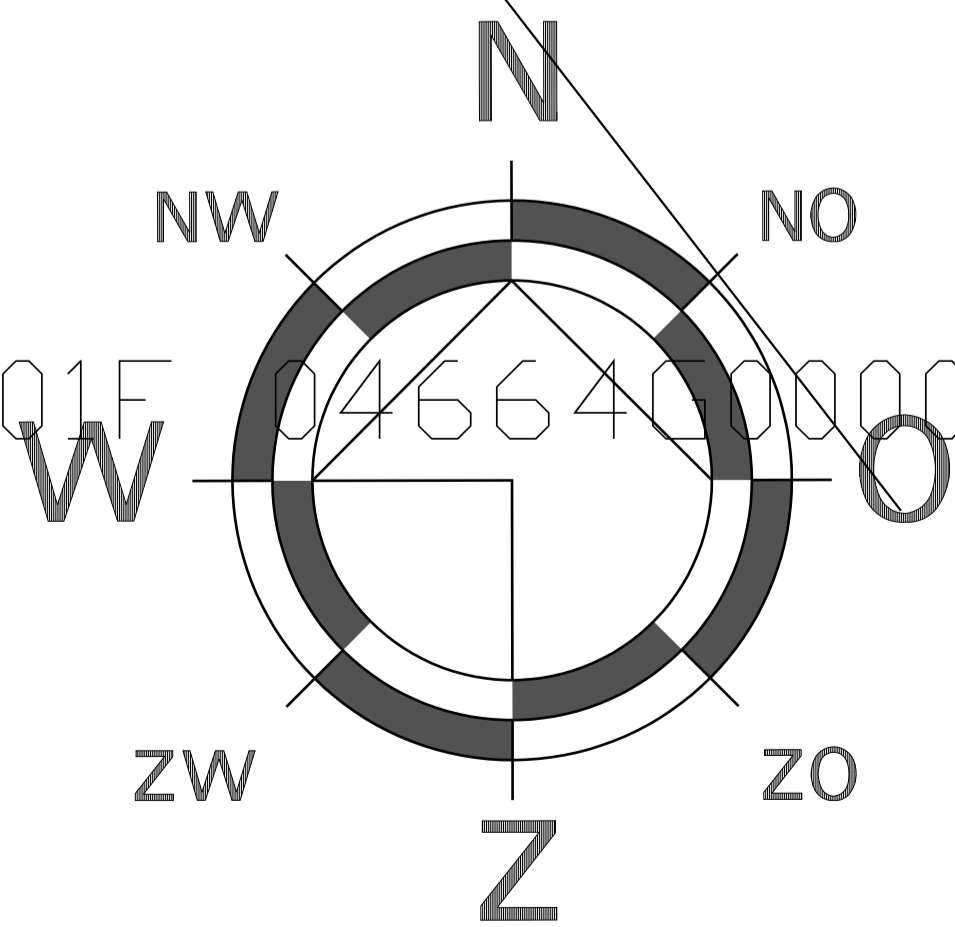
5786

5495

217 7341

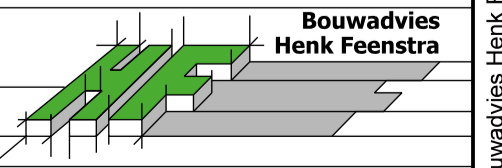
VWD01F 02692G0000

VWD01F 04664G0000



MAATVOERING IN HET WERK CONTROLLEREN !!

opdrachtgever en titel:	[Redacted]	
onderdeel:	5 App. en commerciële ruimte Haadstrjitte 26, 9269 TA Feanwâlden	
07-07-2022	formaat: A1	projektno: 2021-3125
14-10-2022	schaal: 1:100	bladno: 108
28-10-2022		



BOUWADVIES H. FEENSTRA
IT HIEM 2 9062 HT OENTSJERK TEL:058-2563521 / 0653389079 mail: info@bouwadviesfeenstra.nl

D:\OneDrive - Bouwadvies Henk Feenstra\AA-Bouwadvies\AA werken\BAHF\2021-3125\PH1.DRW